

Схема границ $\checkmark 1$
прилегающей территории муниципального казенного общеобразовательного учреждения
«Верховская основная общеобразовательная школа» Солигаличского муниципального района
Костромской области

Местонахождения объекта: Костромская область, Солигаличский район, д. Бурдуково, ул.
Ветеранов, д. 14



Масштаб: 1:2000

Условные обозначения:




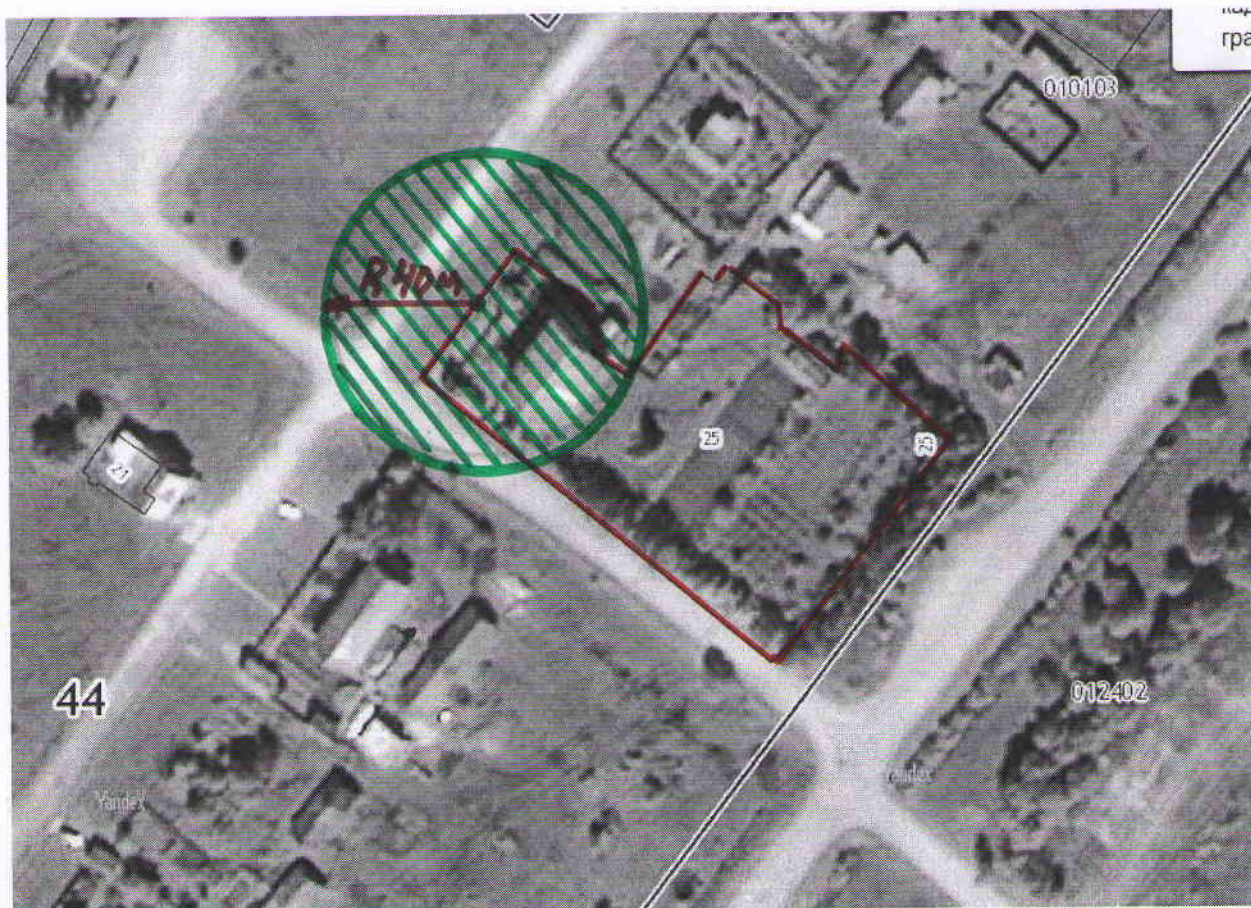
-  - границы обособленной территории объекта
-  - границы прилегающих территорий, в пределах которых не допускается розничная продажа алкогольной продукции
-  - вход на обособленную территорию объекта

Схема границ № 2
прилегающей территории муниципального казенного общеобразовательного учреждения
«Верховская основная общеобразовательная школа» Солигаличского муниципального района
Костромской области

Местонахождения объекта: Костромская область, Солигаличский район, д. Бурдуково, ул.
Ветеранов, д. 17



Масштаб: 1:2000

Условные обозначения:




-  - границы обособленной территории объекта
-  - границы прилегающих территорий, в пределах которых не допускается розничная продажа алкогольной продукции
-  - вход на обособленную территорию объекта

Схема границ № 3
 прилегающей территории муниципального казенного общеобразовательного учреждения
 «Коровновская основная общеобразовательная школа» Солигаличского муниципального района
 Костромской области
 Местонахождение объекта: Костромская область, Солигаличский район, д. Коровново, дом 81, 83



Масштаб: 1:5000

Условные обозначения:

- - границы обособленной территории объекта
- ▨ - границы прилегающих территорий, в пределах которых не допускается розничная продажа алкогольной продукции
- - вход на обособленную территорию объекта

Схема границ № 4

прилегающей территории муниципального казенного общеобразовательного учреждения
«Коровновская основная общеобразовательная школа» Солигаличского муниципального района
Костромской области

Местонахождение объекта: Костромская область, Солигаличский район, с. Лосево, дом 30

прилегающей территории Лосевского фельдшерского пункта Областного государственного
бюджетного учреждения здравоохранения «Солигаличская районная больница»

Местонахождение объекта: Костромская область, Солигаличский район, с. Лосево, дом 30



Масштаб: 1:2000

Условные обозначения:

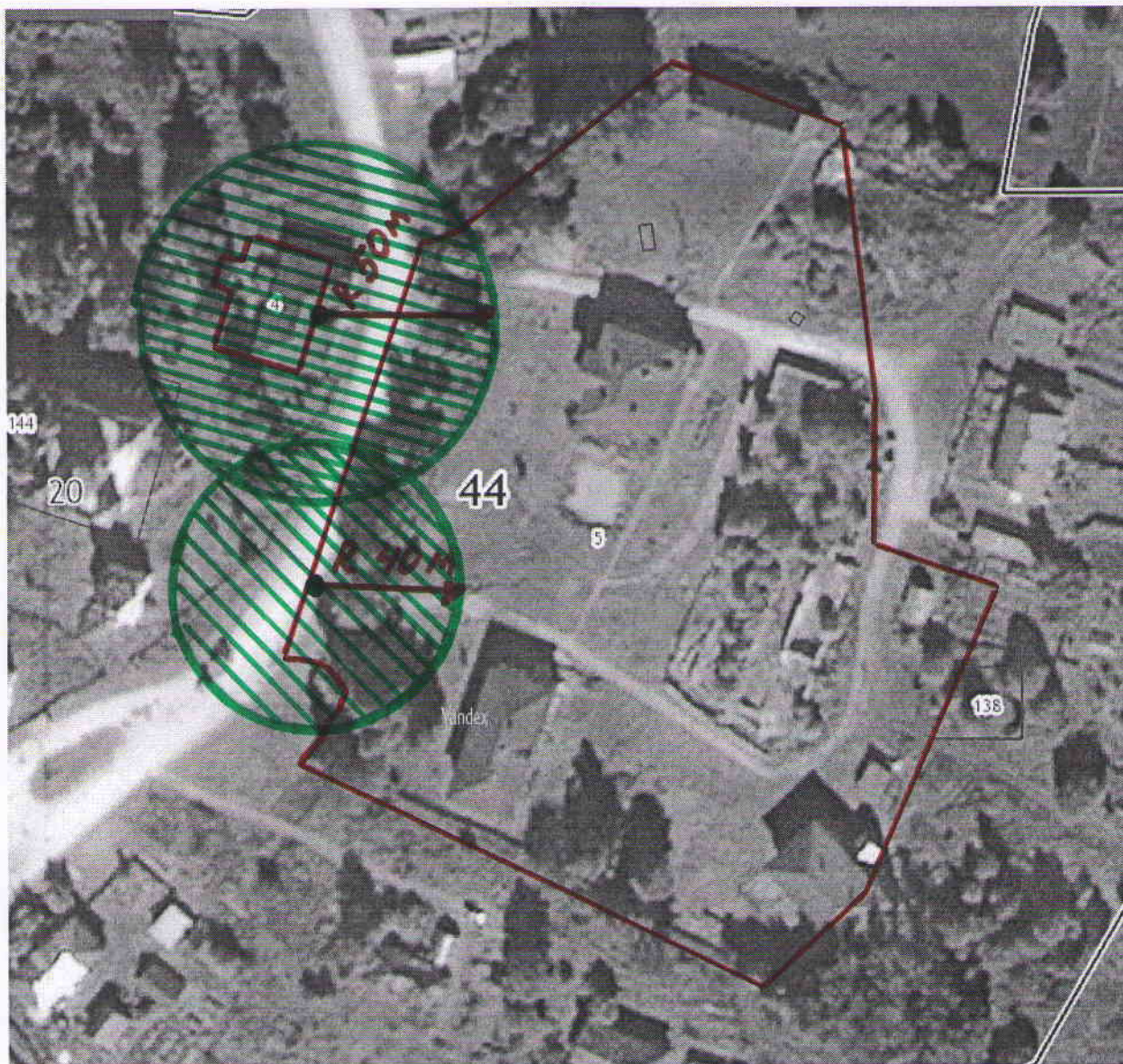
— - границы обособленной территории объекта

— - границы прилегающих территорий, в пределах которых не допускается розничная
продажа алкогольной продукции

● - вход на обособленную территорию объекта

Схема границ № 5
прилегающей территории муниципального казенного общеобразовательного учреждения
«Корцовская средняя общеобразовательная школа» Солигаличского муниципального района
Костромской области

Местонахождение объекта: Костромская область, Солигаличский район, с. Корцово, ул.
Центральная, дом 12



Масштаб: 1:2000

Условные обозначения:


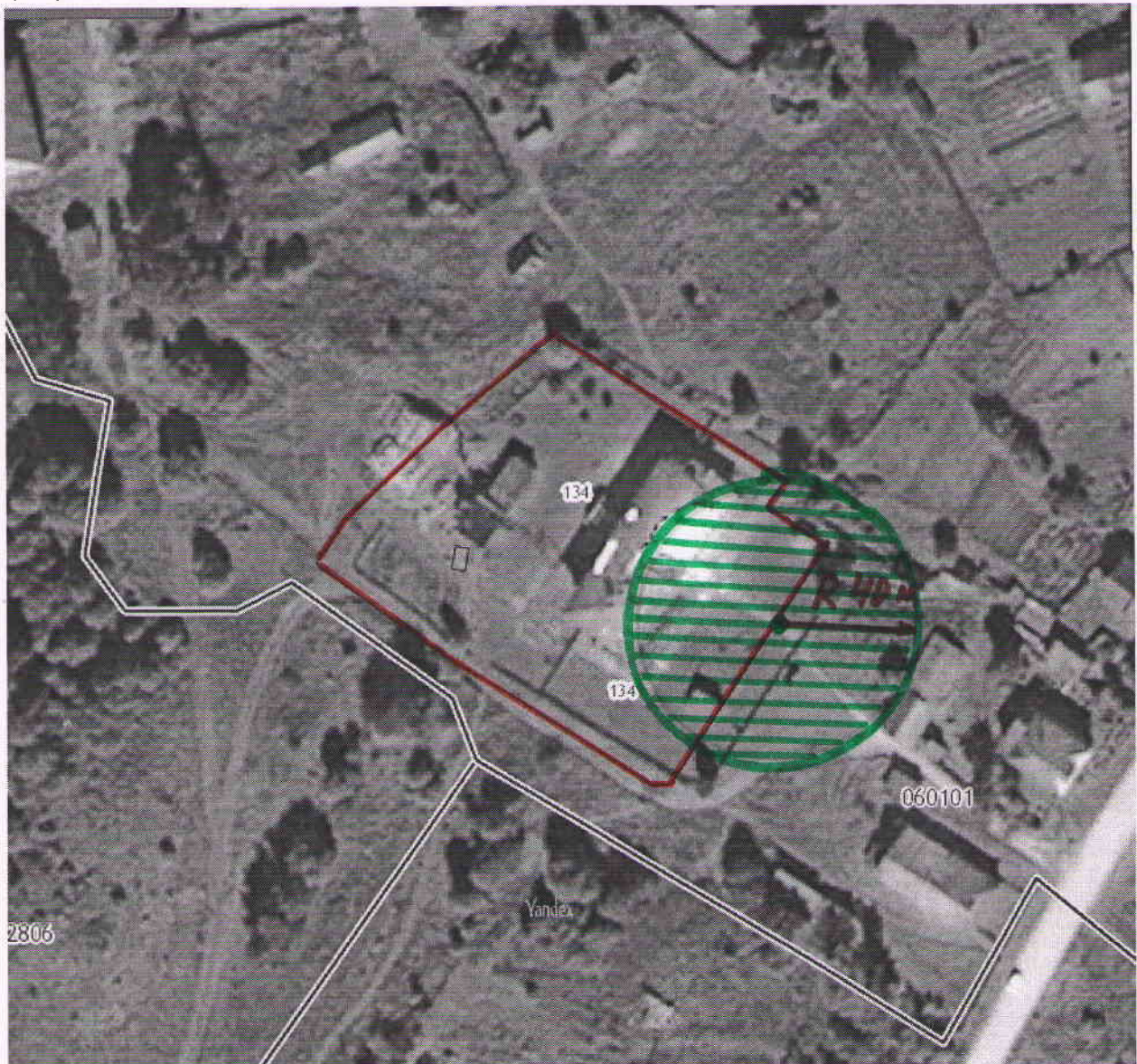
- - границы обособленной территории объекта
-  - границы прилегающих территорий, в пределах которых не допускается розничная продажа алкогольной продукции
- - вход на обособленную территорию объекта

Схема границ № 6

прилегающей территории муниципального казенного дошкольного образовательного учреждения «Корцовский детский сад» Солигаличского муниципального района Костромской области

муниципального казенного общеобразовательного учреждения «Корцовская средняя общеобразовательная школа» Солигаличского муниципального района Костромской области

Местонахождение объекта: Костромская область, Солигаличский район, с. Корцово, ул. Центральная, дом 19А



Масштаб: 1:2000

Условные обозначения:

— - границы обособленной территории объекта

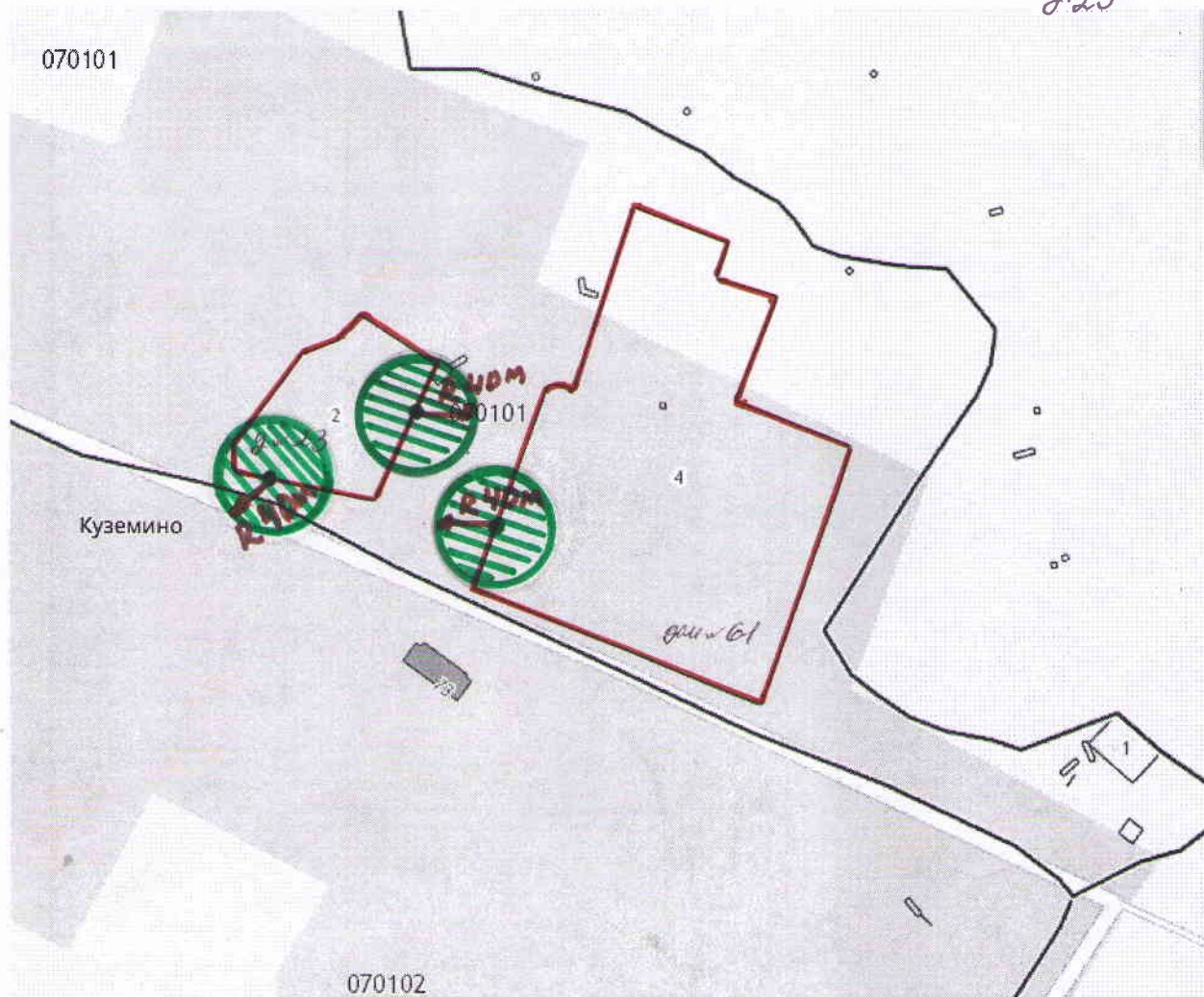
■ - границы прилегающих территорий, в пределах которых не допускается розничная продажа алкогольной продукции

● - вход на обособленную территорию объекта

Схема границ *с 7*
прилегающей территории муниципального казенного общеобразовательного учреждения
«Куземинская основная общеобразовательная школа» Солигаличского муниципального района
Костромской области

Местонахождение объекта: Костромская область, Солигаличский район, д. Куземино, д. 61,

9.23



Масштаб: 1:5000

Условные обозначения:

— - границы обособленной территории объекта



- границы прилегающих территорий, в пределах которых не допускается розничная продажа алкогольной продукции



- вход на обособленную территорию объекта

Схема границ *в 8*

прилегающей территории муниципального казенного общеобразовательного учреждения
«Оглоблинская основная общеобразовательная школа» Солигаличского муниципального района
Костромской области

Местонахождение объекта: Костромская область, Солигаличский район, д. Оглоблино, ул.
Молодежная, дом 2



Масштаб: 1:2000

Условные обозначения:

— - границы обособленной территории объекта

 - границы прилегающих территорий, в пределах которых не допускается розничная продажа алкогольной продукции

● - вход на обособленную территорию объекта

Схема границ № 9
 прилегающей территории муниципального казенного общеобразовательного учреждения
 «Солигаличская основная общеобразовательная школа» Солигаличского муниципального района
 Костромской области»

Местонахождение объекта: Костромская область, г. Солигалич, ул. Гагарина, дом 8



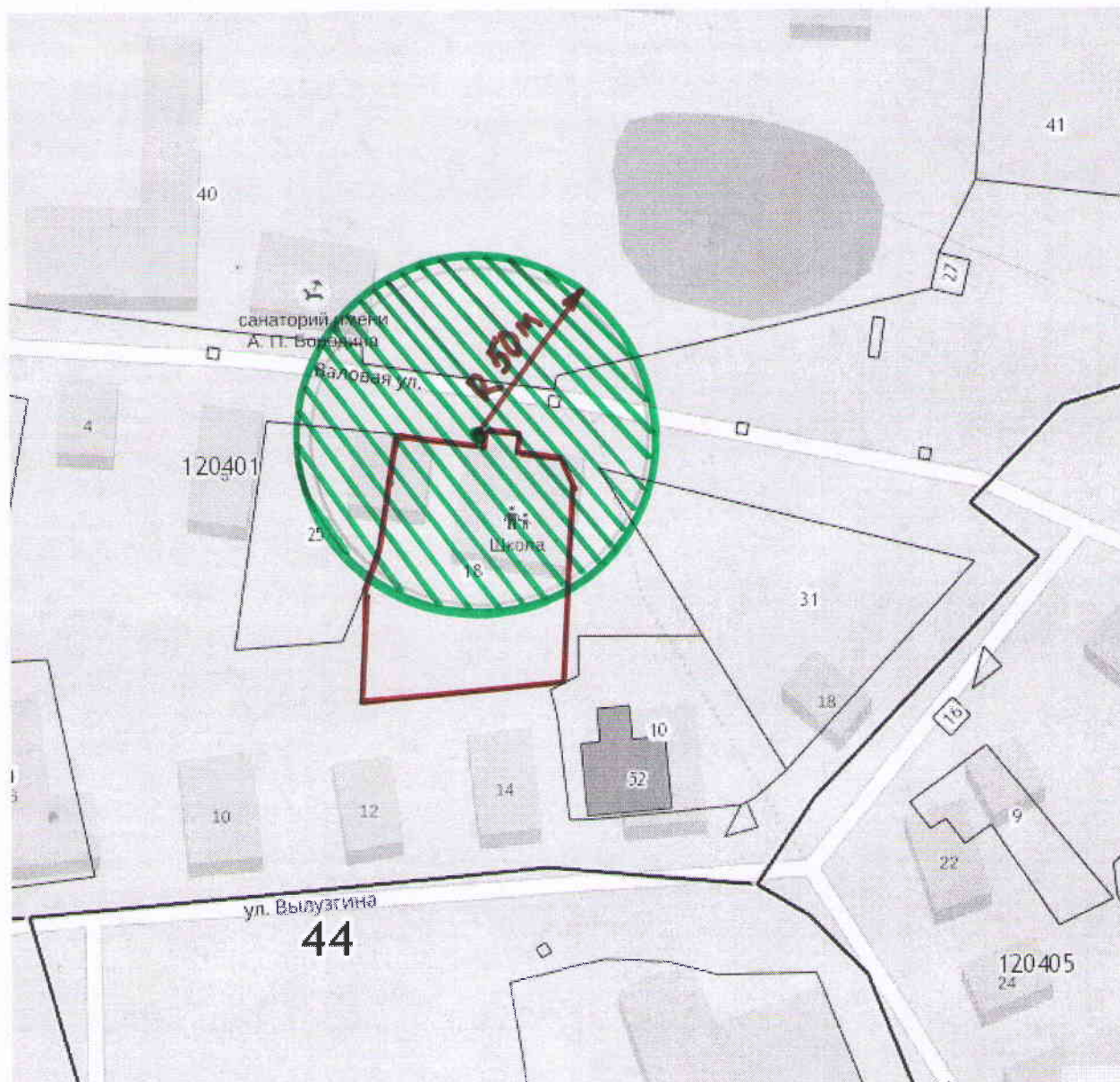
Масштаб: 1:2000

Условные обозначения:

- - границы обособленной территории объекта
- границы прилегающих территорий, в пределах которых не допускается розничная продажа алкогольной продукции
- - вход на обособленную территорию объекта

Схема границ № 10
прилегающей территории муниципального казенного общеобразовательного учреждения
«Солигаличская основная общеобразовательная школа» Солигаличского муниципального района
Костромской области»

Местонахождение объекта: Костромская область, г. Солигалич, ул. Валовая, дом 7



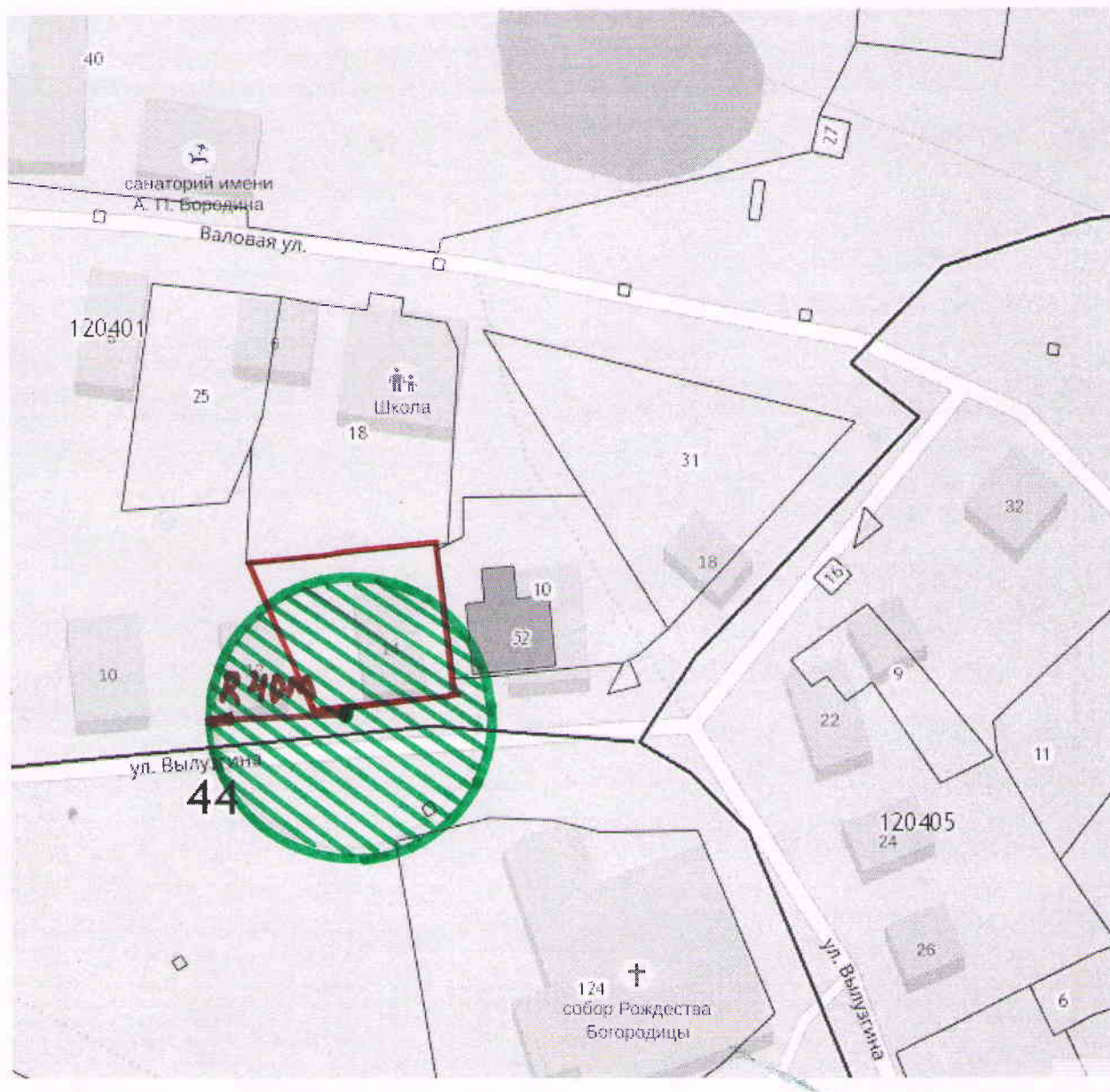
Масштаб: 1:2000

Условные обозначения:

- - границы обособленной территории объекта
- границы прилегающих территорий, в пределах которых не допускается розничная продажа алкогольной продукции
- - вход на обособленную территорию объекта

Схема границ *№ 11*
прилегающей территории муниципального казенного общеобразовательного учреждения
«Солигаличская основная общеобразовательная школа» Солигаличского муниципального района
Костромской области»

Местонахождение объекта: Костромская область, г. Солигалич, ул. Вылузгина, дом 14



Масштаб: 1:2000

Условные обозначения:




-  - границы обособленной территории объекта
-  - границы прилегающих территорий, в пределах которых не допускается розничная продажа алкогольной продукции
-  - вход на обособленную территорию объекта

Схема границ *№ 12*
 прилегающей территории муниципального казенного общеобразовательного учреждения
 «Солигаличская средняя общеобразовательная школа» Солигаличского муниципального района
 Костромской области»

Местонахождение объекта: Костромская область, г. Солигалич, ул. Гагарина, дом 33А



Масштаб: 1:5000

Условные обозначения:

— - границы обособленной территории объекта



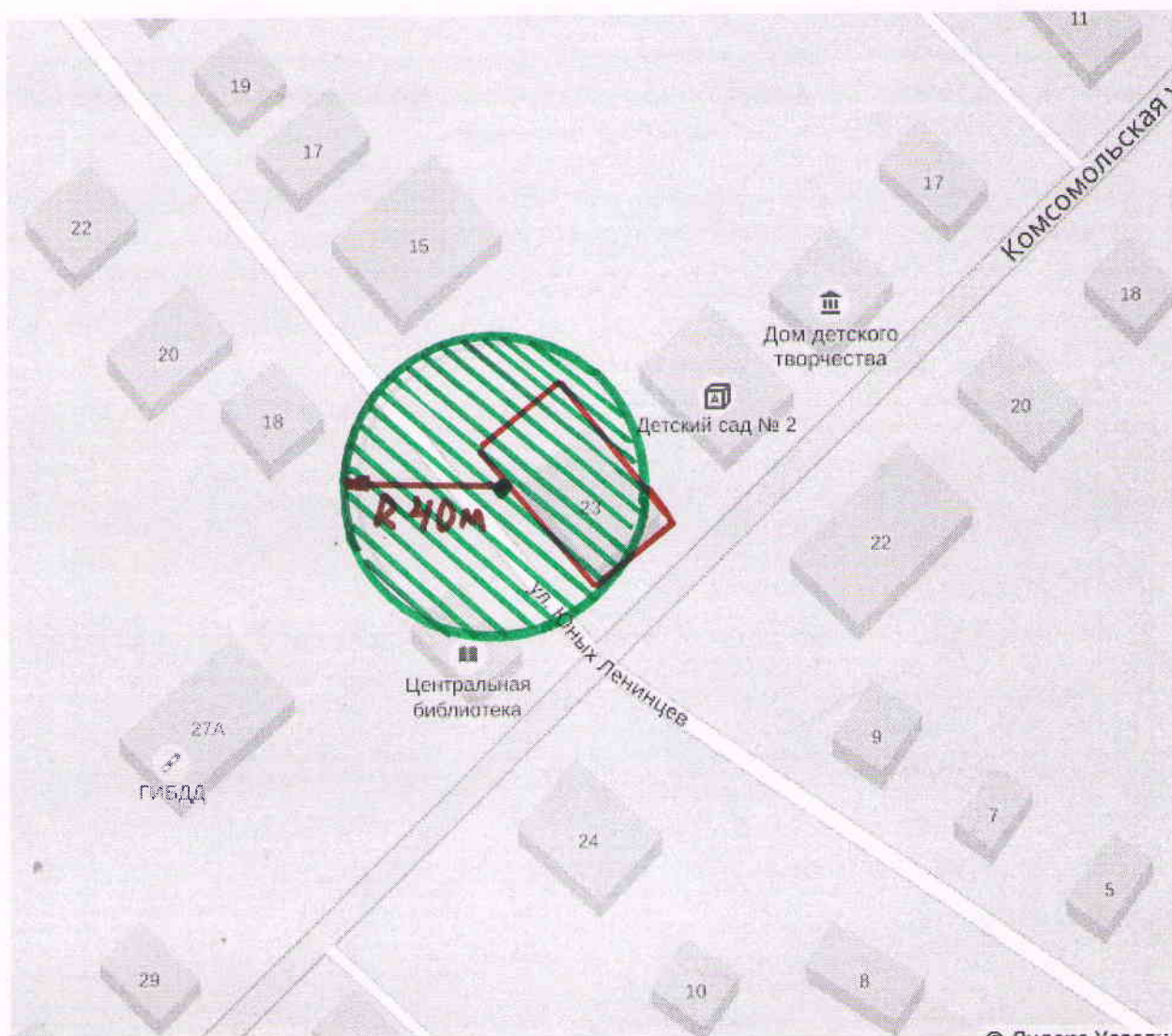
- границы прилегающих территорий, в пределах которых не допускается розничная продажа алкогольной продукции



- вход на обособленную территорию объекта

Схема границ № 13
 прилегающей территории муниципального казенного общеобразовательного учреждения
 «Солигаличская средняя общеобразовательная школа» Солигаличского муниципального района
 Костромской области»

Местонахождение объекта: Костромская область, г. Солигалич, ул. Комсомольская, дом 23



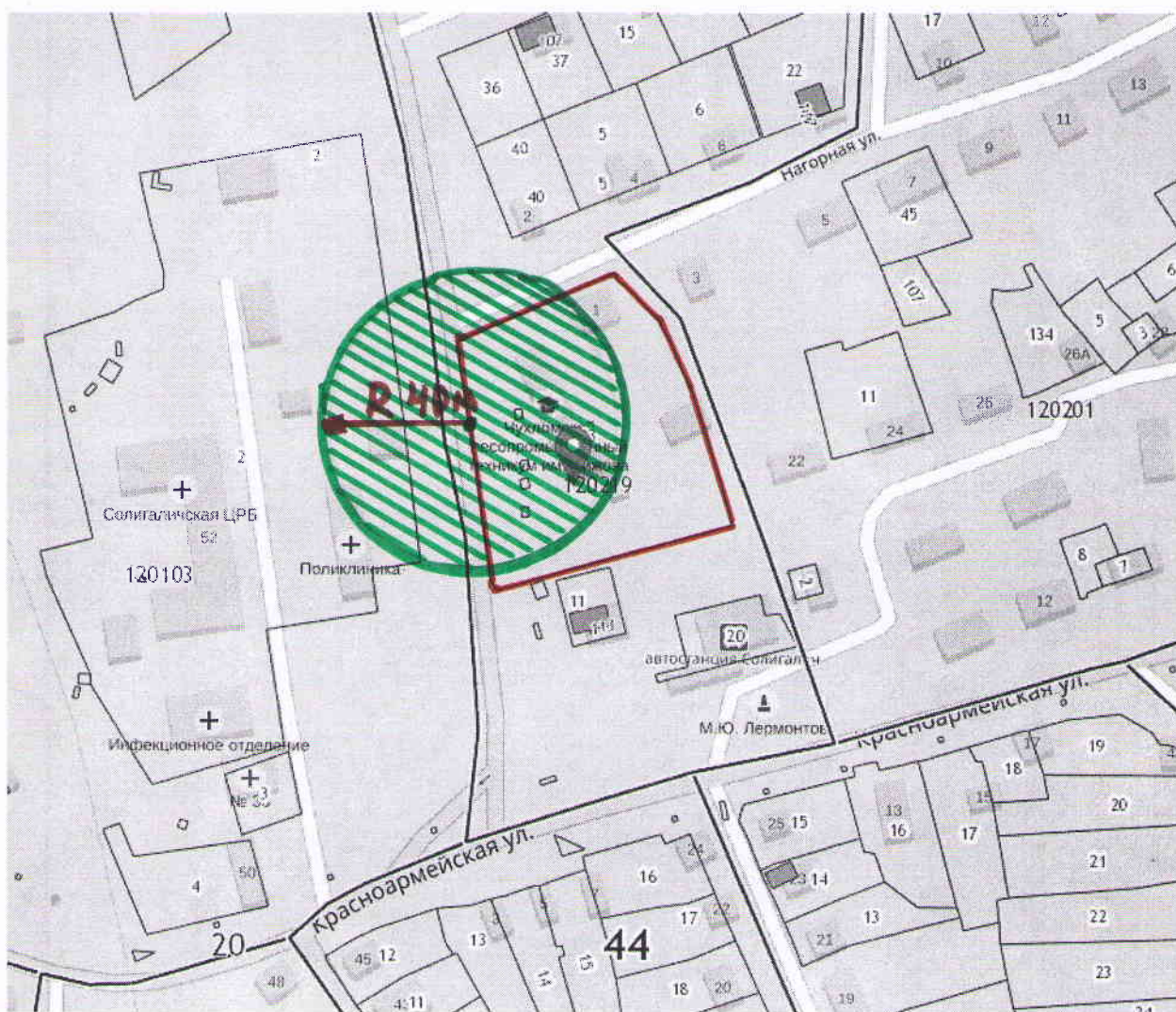
Масштаб: 1:2000

Условные обозначения:

- - границы обособленной территории объекта .
- границы прилегающих территорий, в пределах которых не допускается розничная продажа алкогольной продукции
- - вход на обособленную территорию объекта

Схема границ *14*
прилегающей территории филиала ОГБПОУ «Чухломский лесопромышленный техникум имени
Ф.В. Чижова Костромской области»

Местонахождение объекта: Костромская область, г. Солигалич, ул. Красноармейская, дом 7а



Масштаб: 1:2000

Условные обозначения:

— - границы обособленной территории объекта

 - границы прилегающих территорий, в пределах которых не допускается розничная продажа алкогольной продукции

● - вход на обособленную территорию объекта